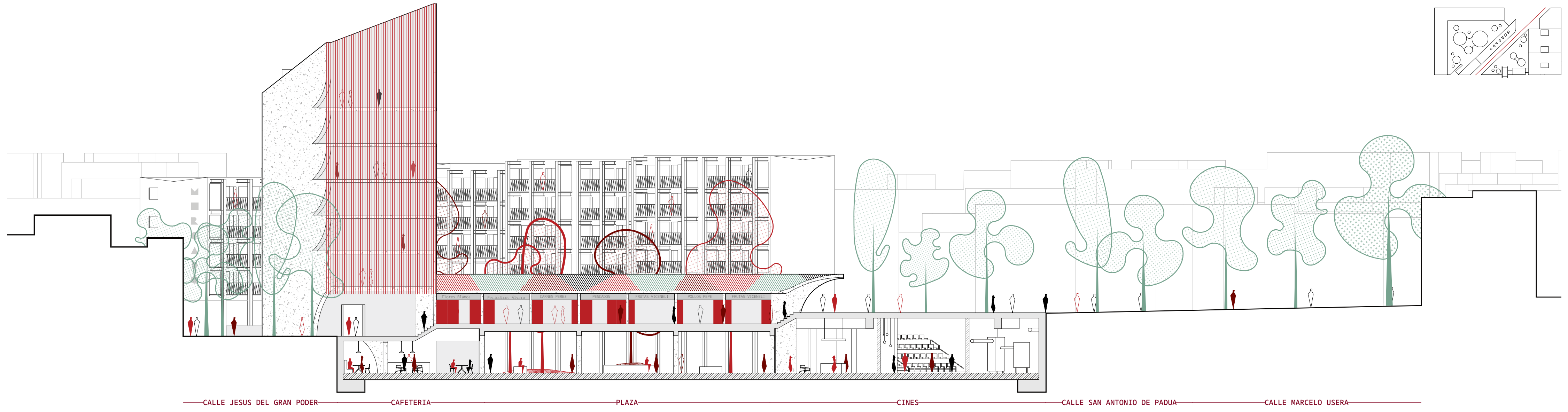
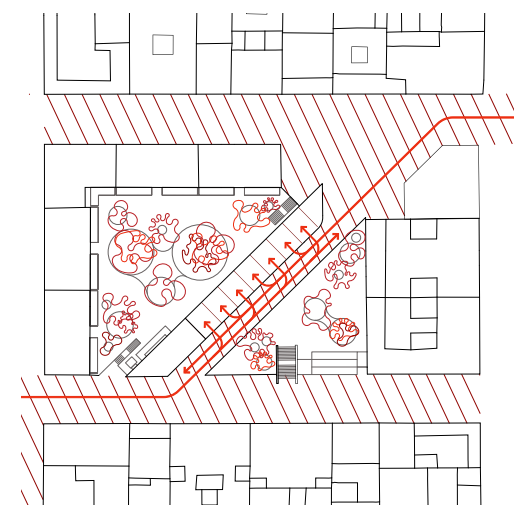


SECCIÓN LONGITUDINAL DEL MERCADO-PASARELA ESCALA 1:250

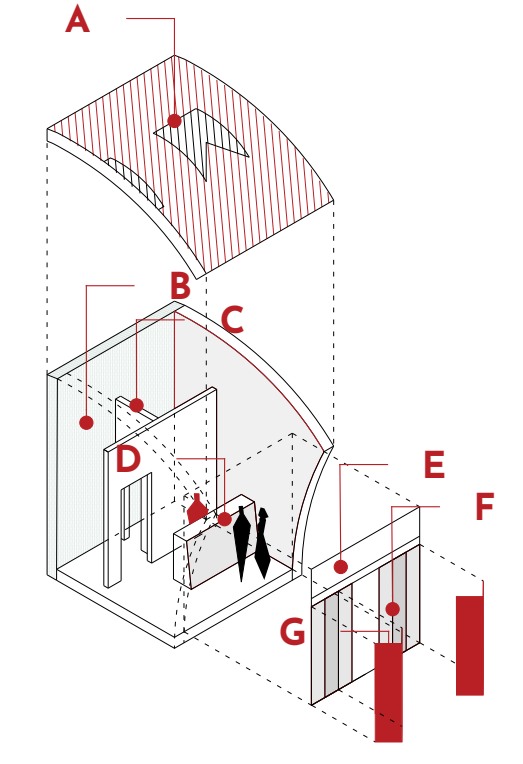


ESQUEMAS



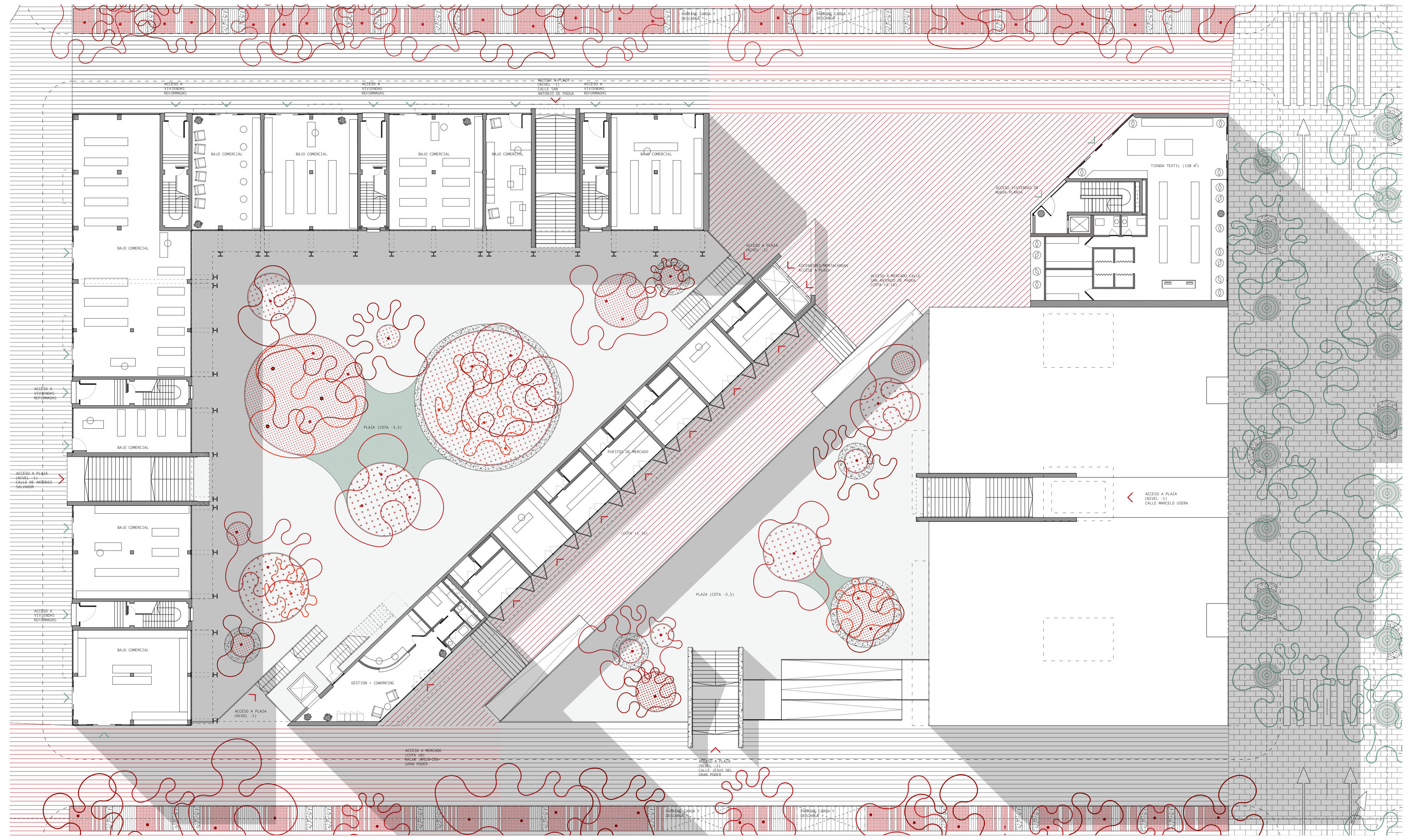
EL RECORRIDO PEATONAL GENERA UN FLUJO DE TRÁFICO CONSTANTE PASANDO POR EL PUENTE MERCADO Y DANDO UNA RELACIÓN DIRECTA DE LOS PUESTOS CON LA CALLE.

ANATOMÍA DE UN PUESTO DE MERCADO:



- A. CUBIERTA
- B. FACHADA TRANSLUCIDA.
- C. ZONA DE ALMACENAJE CLIMATIZADA PARA GUARDAR LA MERCANCÍA PARA LA VENTA Y ZONA DE VESTUARIO/ZONA DE TRABAJO PARA DESPIECE O EMPAQUETADO.
- D. ZONA DE MOSTRADOR Y VENTA.
- E. ROTULACIÓN EXTERIOR DEL PUESTO.
- F. PUERTA ACRISTALADA CORREDERA.
- G. CELOSÍA METÁLICA PARA EL CIERRE DE LOS PUESTOS

PLANTA COTA 0 ESCALA 1:200



PERSPECTIVA PROYECTUAL DEL MERCADO PASARELA

